



# Sanitarios Portátiles Eureca

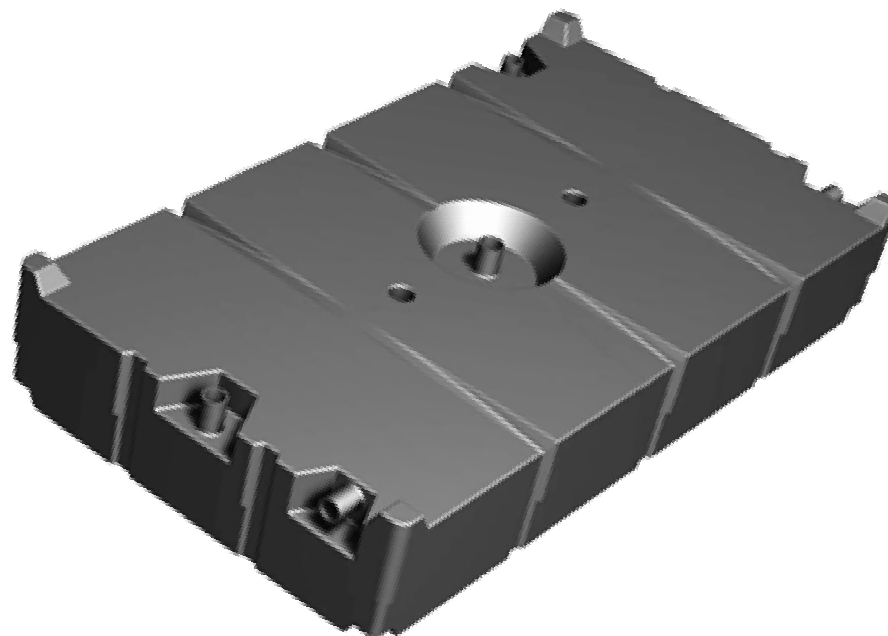
**600 062 016**

## Depósito almacenamiento de aguas residuales

Estos depósitos están diseñados para el almacenamiento de aguas residuales generadas en casetas de obra o cualquier lugar donde la generación de las aguas residuales es por un tiempo limitado. Los depósitos se suministran individuales o conectando varias unidades, dependiendo de la cantidad de aguas residuales generadas. Eureca también ofrece el servicio de recogida periódica de las aguas residuales.

### Especificaciones Técnicas

Ancho	<b>1,346 m.</b>
Largo	<b>2,438 m.</b>
Alto	<b>0,438 m.</b>
Material	<b>Polietileno</b>
Peso	<b>59 kilos</b>
Capacidad depósito	<b>1.250 litros</b>
Color	<b>Granito oscuro</b>
Nº de aperturas 6:	<b>4 en centro 2 en lados</b>
Diametro	<b>3 pulgadas</b>



**[www.eureca.es](http://www.eureca.es) - [info@eureca.es](mailto:info@eureca.es)**